



Instituto Nacional de la Seguridad Social

Subdirección General de Estudios Económicos

**EVOLUCIÓN MENSUAL DE LAS PENSIONES
DEL SISTEMA DE LA SEGURIDAD SOCIAL**

AVANCE DE FEBRERO 2007

23 de febrero de 2007

NÚMERO DE PENSIONES POR CLASE DE PENSIÓN

Pensiones en vigor a día 1º de cada mes

PERIODO	INCAPACIDAD PERMANENTE	JUBILACIÓN	VIUDEDAD	ORFANDAD	F. FAMILIAR	TOTAL
1997	805.656	4.366.751	1.915.922	212.146	45.988	7.346.463
1998	801.157	4.433.462	1.953.939	231.733	45.460	7.465.751
1999	797.923	4.470.118	1.990.979	252.350	44.860	7.556.230
2000	791.392	4.520.895	2.027.193	260.684	44.156	7.644.320
2001	788.654	4.567.131	2.057.584	255.775	43.059	7.712.203
2002	790.985	4.593.068	2.091.004	272.978	42.215	7.790.250
2003	803.077	4.618.176	2.121.703	269.555	41.665	7.854.176
2004	827.470	4.628.823	2.151.987	264.519	40.586	7.913.385
2005	845.960	4.770.504	2.182.229	261.526	39.691	8.099.910
2006	877.996	4.839.206	2.212.234	259.012	38.795	8.227.243
2006 Ene	845.668	4.777.953	2.183.358	260.720	39.570	8.107.269
Feb	842.784	4.781.744	2.183.462	260.894	39.334	8.108.218
Mar	846.558	4.791.828	2.188.260	260.994	39.311	8.126.951
Abr	854.166	4.794.444	2.191.223	261.190	39.293	8.140.316
May	853.980	4.802.963	2.193.061	260.903	39.163	8.150.070
Jun	858.118	4.809.511	2.196.460	260.596	39.195	8.163.880
Jul	865.414	4.811.502	2.198.962	260.509	39.120	8.175.507
Ago	867.783	4.817.020	2.200.772	260.150	39.011	8.184.736
Sep	864.909	4.823.639	2.202.362	259.535	38.937	8.189.382
Oct	866.719	4.829.900	2.205.274	259.250	38.866	8.200.009
Nov	873.269	4.831.871	2.207.777	258.678	38.850	8.210.445
Dic	877.996	4.839.206	2.212.234	259.012	38.795	8.227.243
2007 Ene	878.333	4.843.473	2.212.486	258.387	38.700	8.231.379
Feb	879.683	4.839.445	2.213.317	258.664	38.482	8.229.591
Mar						
Abr						
May						
Jun						
Jul						
Ago						
Sep						
Oct						
Nov						
Dic						
% de variación anual						
1997	-52,4	28,8	2,1	2,1	3,9	1,9
1998	-0,6	1,5	2,0	9,2	-1,1	1,6
1999	-0,4	0,8	1,9	8,9	-1,3	1,2
2000	-0,8	1,1	1,8	3,3	-1,6	1,2
2001	-0,3	1,0	1,5	-1,9	-2,5	0,9
2002	0,3	0,6	1,6	6,7	-2,0	1,0
2003	1,5	0,5	1,5	-1,3	-1,3	0,8
2004	3,0	0,2	1,4	-1,9	-2,6	0,8
2005	2,2	3,1	1,4	-1,1	-2,2	2,4
2006	3,8	1,4	1,4	-1,0	-2,3	1,6
2006 Ene	2,1	3,1	1,4	-1,2	-2,3	2,4
Feb	1,9	3,4	1,5	-1,1	-2,1	2,5
Mar	2,3	3,5	1,5	-1,1	-2,2	2,7
Abr	3,3	3,5	1,6	-1,0	-2,1	2,7
May	3,2	3,4	1,4	-0,9	-2,7	2,7
Jun	3,7	3,4	1,5	-0,8	-2,4	2,7
Jul	4,3	3,2	1,5	-0,8	-2,5	2,7
Ago	4,5	3,2	1,4	-0,8	-2,7	2,7
Sep	3,0	2,1	1,4	-0,8	-2,6	1,9
Oct	3,1	1,8	1,3	-0,9	-2,5	1,7
Nov	3,6	1,6	1,4	-1,0	-2,2	1,6
Dic	3,8	1,4	1,4	-1,0	-2,3	1,6
2007 Ene	3,9	1,4	1,3	-0,9	-2,2	1,5
Feb	4,4	1,2	1,4	-0,9	-2,2	1,5
Mar						
Abr						
May						
Jun						
Jul						
Ago						
Sep						
Oct						
Nov						
Dic						

Periodo 1997-2006: Dato a diciembre de cada año.

IMPORTE MENSUAL DE LA NÓMINA POR CLASE DE PENSIÓN (en miles de euros)

Pensiones en vigor a día 1º de cada mes

PERIODO	INCAPACIDAD PERMANENTE	JUBILACIÓN	VIUDEDAD	ORFANDAD	F. FAMILIAR	TOTAL
1997	379.699	2.088.525	570.230	38.477	10.008	3.086.939
1998	394.922	2.199.667	600.036	43.114	10.251	3.247.989
1999	410.548	2.294.522	629.712	48.073	10.508	3.393.363
2000	429.402	2.435.334	674.863	52.206	10.978	3.602.782
2001	455.285	2.597.266	721.562	54.320	11.422	3.839.856
2002	478.784	2.718.263	773.243	60.129	11.826	4.042.245
2003	514.330	2.884.771	843.740	63.109	12.597	4.318.547
2004	555.101	3.028.809	934.206	66.623	13.424	4.598.164
2005	594.274	3.282.932	992.378	70.908	14.051	4.954.543
2006	646.538	3.526.475	1.058.817	74.538	14.701	5.321.070
2006 Ene	614.470	3.421.664	1.036.197	73.977	14.649	5.160.957
Feb	613.080	3.432.577	1.037.500	74.146	14.597	5.171.900
Mar	616.587	3.444.914	1.040.549	74.267	14.618	5.190.935
Abr	623.167	3.452.066	1.042.751	74.404	14.644	5.207.032
May	623.502	3.462.948	1.044.264	74.423	14.633	5.219.770
Jun	627.447	3.473.308	1.046.611	74.474	14.675	5.236.516
Jul	633.782	3.480.087	1.048.606	74.550	14.670	5.251.697
Ago	636.158	3.489.597	1.050.304	74.535	14.660	5.265.255
Sep	634.362	3.499.330	1.051.814	74.450	14.652	5.274.609
Oct	636.339	3.509.335	1.054.021	74.460	14.656	5.288.810
Nov	642.226	3.516.162	1.055.971	74.394	14.681	5.303.435
Dic	646.538	3.526.475	1.058.817	74.538	14.701	5.321.070
2007 Ene	664.200	3.646.103	1.097.085	77.225	15.227	5.499.840
Feb	666.398	3.652.455	1.099.110	77.421	15.180	5.510.564
Mar						
Abr						
May						
Jun						
Jul						
Ago						
Sep						
Oct						
Nov						
Dic						
% de variación anual						
1997	-47,6	30,5	5,4	6,2	8,1	6,0
1998	4,0	5,3	5,2	12,1	2,4	5,2
1999	4,0	4,3	4,9	11,5	2,5	4,5
2000	4,6	6,1	7,2	8,6	4,5	6,2
2001	6,0	6,6	6,9	4,0	4,0	6,6
2002	5,2	4,7	7,2	10,7	3,5	5,3
2003	7,4	6,1	9,1	5,0	6,5	6,8
2004	7,9	5,0	10,7	5,6	6,6	6,5
2005	7,1	8,4	6,2	6,4	4,7	7,8
2006	8,8	7,4	6,7	5,1	4,6	7,4
2006 Ene	6,9	8,3	6,0	6,2	4,6	7,6
Feb	6,6	8,6	6,1	6,3	4,7	7,8
Mar	6,9	8,7	6,1	6,1	4,7	7,9
Abr	7,8	8,6	6,1	5,8	4,8	7,9
May	7,6	8,5	5,9	5,8	4,3	7,8
Jun	8,0	8,5	6,0	5,7	4,6	7,9
Jul	8,7	8,4	5,9	5,6	4,4	7,9
Ago	8,8	8,3	6,1	5,5	4,2	7,9
Sep	7,9	7,9	6,5	5,4	4,2	7,6
Oct	8,0	7,7	6,5	5,3	4,3	7,5
Nov	8,6	7,5	6,7	5,2	4,6	7,4
Dic	8,8	7,4	6,7	5,1	4,6	7,4
2007 Ene	8,1	6,6	5,9	4,4	3,9	6,6
Feb	8,7	6,4	5,9	4,4	4,0	6,5
Mar						
Abr						
May						
Jun						
Jul						
Ago						
Sep						
Oct						
Nov						
Dic						

Período 1997-2006: Dato a diciembre de cada año.

PENSIÓN MEDIA MENSUAL POR CLASE DE PENSIÓN (en euros)

Pensiones en vigor a día 1º de cada mes

PERIODO	INCAPACIDAD PERMANENTE	JUBILACIÓN	VIUDEDAD	ORFANDAD	F. FAMILIAR	TOTAL
1997	471,29	478,28	297,63	181,37	217,62	420,19
1998	492,94	496,15	307,09	186,05	225,49	435,05
1999	514,52	513,30	316,28	190,50	234,25	449,08
2000	542,59	538,68	332,91	200,27	248,61	471,30
2001	577,29	568,69	350,68	212,38	265,26	497,89
2002	605,30	591,82	369,80	220,27	280,14	518,89
2003	640,45	624,66	397,67	234,12	302,34	549,84
2004	670,84	654,34	434,11	251,86	330,76	581,06
2005	702,49	688,17	454,75	271,13	354,01	611,68
2006	736,38	728,73	478,62	287,78	378,95	646,76
2006 Ene	726,61	716,14	474,59	283,74	370,21	636,58
Feb	727,45	717,85	475,16	284,20	371,11	637,86
Mar	728,35	718,91	475,51	284,55	371,87	638,73
Abr	729,56	720,01	475,88	284,87	372,70	639,66
May	730,11	721,00	476,17	285,25	373,64	640,46
Jun	731,19	722,17	476,50	285,78	374,41	641,42
Jul	732,35	723,29	476,86	286,17	375,01	642,37
Ago	733,08	724,43	477,24	286,51	375,80	643,30
Sep	733,44	725,45	477,58	286,86	376,30	644,08
Oct	734,19	726,59	477,95	287,21	377,09	644,98
Nov	735,43	727,70	478,30	287,59	377,89	645,94
Dic	736,38	728,73	478,62	287,78	378,95	646,76
2007 Ene	756,21	752,79	495,86	298,87	393,46	668,16
Feb	757,54	754,73	496,59	299,31	394,47	669,60
Mar						
Abr						
May						
Jun						
Jul						
Ago						
Sep						
Oct						
Nov						
Dic						
% de variación anual						
1997	10,0	1,4	3,2	4,0	4,1	4,1
1998	4,6	3,7	3,2	2,6	3,6	3,5
1999	4,4	3,5	3,0	2,4	3,9	3,2
2000	5,5	4,9	5,3	5,1	6,1	4,9
2001	6,4	5,6	5,3	6,0	6,7	5,6
2002	4,9	4,1	5,4	3,7	5,6	4,2
2003	5,8	5,5	7,5	6,3	7,9	6,0
2004	4,7	4,8	9,2	7,6	9,4	5,7
2005	4,7	5,2	4,8	7,6	7,0	5,3
2006	4,8	5,9	5,2	6,1	7,0	5,7
2006 Ene	4,7	5,1	4,6	7,5	7,0	5,2
Feb	4,6	5,0	4,5	7,5	7,0	5,1
Mar	4,5	5,0	4,5	7,2	7,0	5,1
Abr	4,4	5,0	4,5	6,9	7,1	5,1
May	4,2	5,0	4,4	6,7	7,2	5,0
Jun	4,2	5,0	4,4	6,6	7,2	5,0
Jul	4,2	5,0	4,4	6,5	7,1	5,0
Ago	4,1	4,9	4,6	6,3	7,1	5,0
Sep	4,7	5,7	5,0	6,3	7,0	5,6
Oct	4,7	5,8	5,1	6,2	7,0	5,6
Nov	4,8	5,8	5,2	6,2	6,9	5,7
Dic	4,8	5,9	5,2	6,1	7,0	5,7
2007 Ene	4,1	5,1	4,5	5,3	6,3	5,0
Feb	4,1	5,1	4,5	5,3	6,3	5,0
Mar						
Abr						
May						
Jun						
Jul						
Ago						
Sep						
Oct						
Nov						
Dic						

Período 1997-2006: Dato a diciembre de cada año.

PENSIONES CONTRIBUTIVAS EN VIGOR A 1 DE FEBRERO DE 2007

DISTRIBUCIÓN POR RÉGIMENES Y CLASES DE PENSIÓN

(Importe en miles de euros)

PENSIONES REGÍMENES	INCAP. PERMANENTE			JUBILACIÓN			VIUDEDAD		
	Número	Importe	P. media	Número	Importe	P. media	Número	Importe	P. media
GENERAL	527.775	454.125	860,45	2.663.978	2.523.059	947,10	1.328.798	740.019	556,91
TRABAJADORES AUTÓNOMOS	95.564	52.418	548,52	609.837	335.958	550,90	271.632	103.189	379,89
AGRARIO CTA. AJENA	67.059	29.476	439,55	352.445	178.366	506,08	206.797	82.542	399,14
AGRARIO CTA. PROPIA	31.369	12.887	410,82	526.234	252.461	479,75	203.887	70.752	347,02
TRABAJADORES DEL MAR	9.592	6.842	713,33	70.358	66.071	939,08	45.073	22.304	494,84
MINERÍA DEL CARBÓN	4.822	5.906	1.224,78	39.247	61.715	1.572,47	23.810	15.052	632,19
EMPLEADOS DE HOGAR	14.664	6.144	419,00	164.848	71.943	436,42	9.513	2.534	266,32
ACCIDENTES DE TRABAJO	80.747	72.993	903,97	43.195	30.443	704,78	62.965	39.265	623,60
ENFERMEDADES PROFESIONALES	14.036	14.536	1.035,63	12.052	17.112	1.419,83	16.620	11.086	667,05
S O V I	34.055	11.071	325,10	357.251	115.327	322,82	44.222	12.366	279,64
TOTAL SISTEMA	879.683	666.398	757,54	4.839.445	3.652.455	754,73	2.213.317	1.099.110	496,59

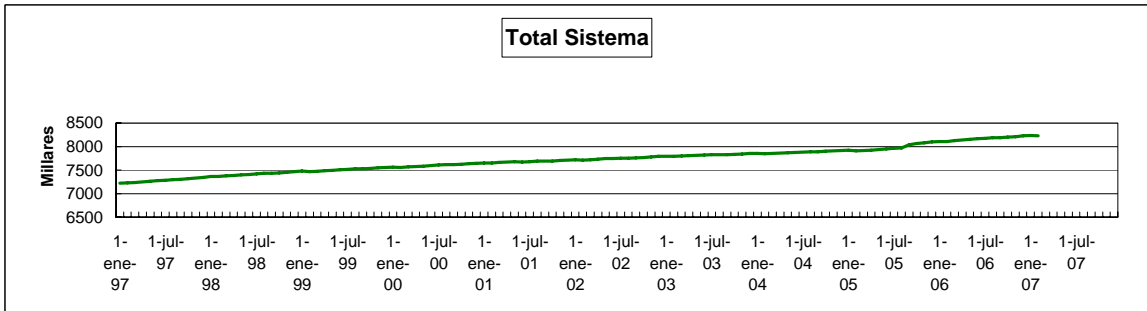
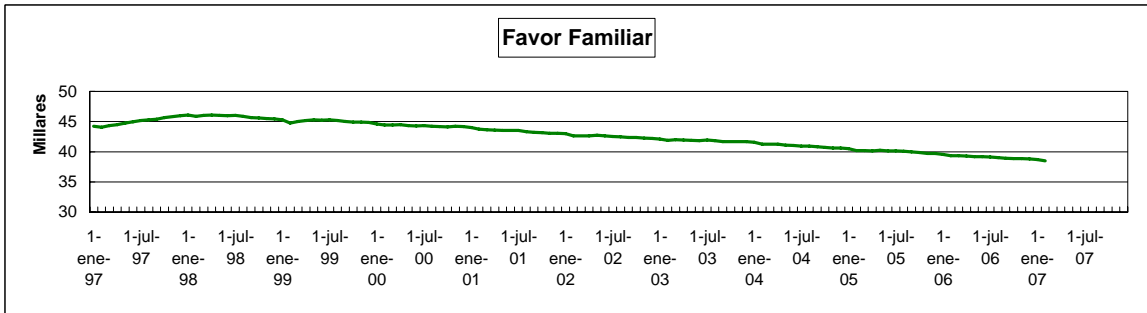
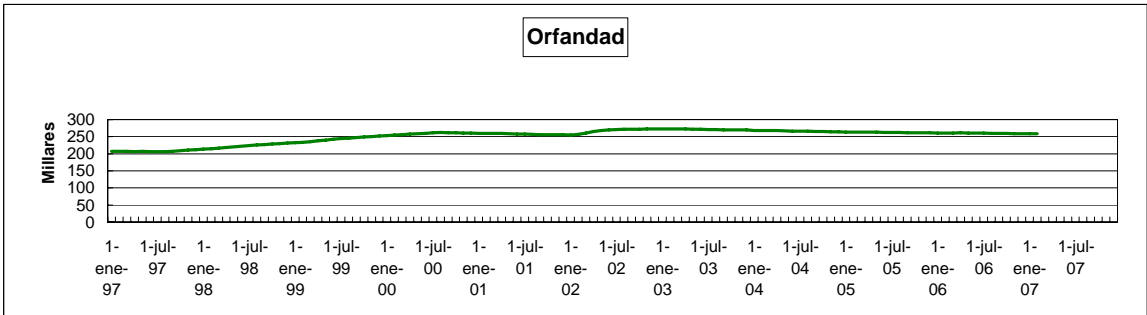
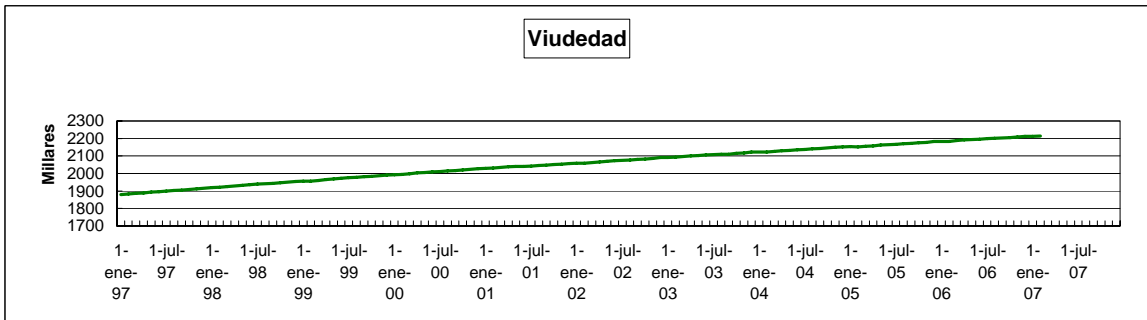
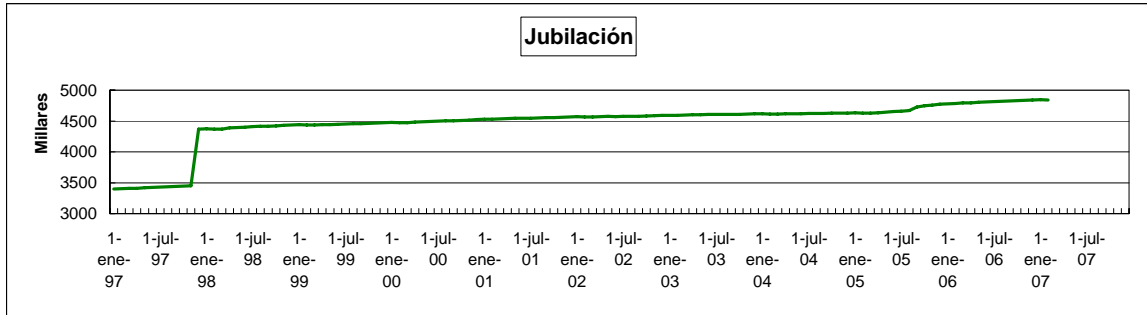
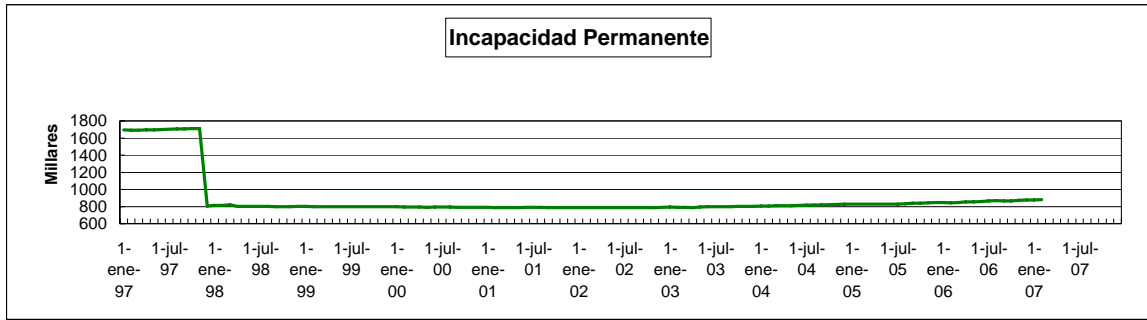
PENSIONES REGÍMENES	ORFANDAD			FAVOR DE FAMILIARES			TOTAL PENSIONES		
	Número	Importe	P. media	Número	Importe	P. media	Número	Importe	P. media
GENERAL	158.688	49.440	311,55	23.570	9.324	395,58	4.702.809	3.775.967	802,92
TRABAJADORES AUTÓNOMOS	32.556	6.865	210,87	2.470	816	330,43	1.012.059	499.247	493,30
AGRARIO CTA. AJENA	23.844	6.717	281,72	3.120	1.045	334,95	653.265	298.146	456,39
AGRARIO CTA. PROPIA	18.571	6.050	325,77	5.861	2.028	346,06	785.922	344.179	437,93
TRABAJADORES DEL MAR	5.101	1.579	309,56	884	377	426,03	131.008	97.173	741,73
MINERÍA DEL CARBÓN	2.194	970	442,11	513	319	621,20	70.586	83.962	1.189,49
EMPLEADOS DE HOGAR	1.762	557	315,90	535	186	347,95	191.322	81.364	425,27
ACCIDENTES DE TRABAJO	14.731	4.726	320,84	1.287	899	698,88	202.925	148.326	730,94
ENFERMEDADES PROFESIONALES	1.217	516	424,15	242	186	767,06	44.167	43.436	983,45
S O V I							435.528	138.765	318,61
TOTAL SISTEMA	258.664	77.421	299,31	38.482	15.180	394,47	8.229.591	5.510.564	669,60

ALTAS NUEVAS DE PENSIONES CONTRIBUTIVAS

ENERO 2007

CLASE DE PENSIÓN	RÉGIMEN GENERAL			TOTAL SISTEMA			GENERAL/SISTEMA %		
	Número		P. media	Número		P. media	Número	Importe	P. media
INCAPACIDAD PERMANENTE	5.723		889,45	8.658		790,19	66,10		112,56
JUBILACIÓN	19.955		1.146,09	28.056		1.003,15	71,13		114,25

EVOLUCIÓN DEL NÚMERO DE PENSIONES EN VIGOR POR CLASES (1997 - 2007)

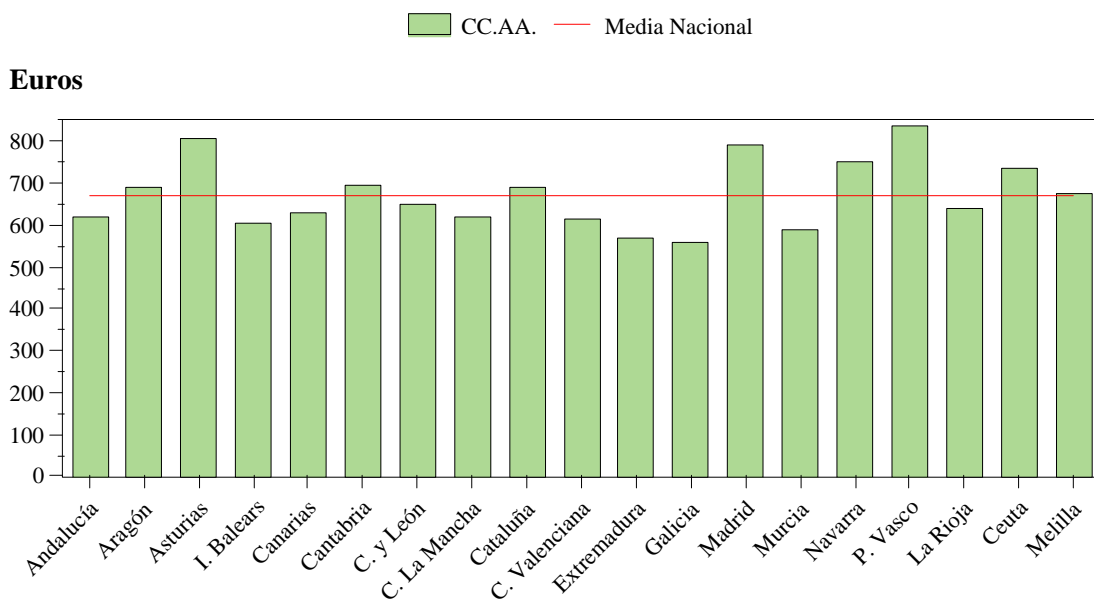




EVOLUCIÓN DEL NÚMERO DE PENSIONES Y PENSIÓN MEDIA POR COMUNIDADES AUTÓNOMAS

FEBRERO 2007

PENSIÓN MEDIA POR COMUNIDADES AUTÓNOMAS



NÚMERO DE PENSIONES Y PENSIÓN MEDIA

1 DE FEBRERO DE 2007

COMUNIDADES AUTÓNOMAS	INCAPACIDAD PERMANENTE		JUBILACIÓN		VIUDEDAD	
	Número	Pensión media	Número	Pensión media	Número	Pensión media
ANDALUCIA	196.437	715,47	691.306	694,06	357.193	475,60
Almería	8.452	639,73	50.017	605,43	25.195	420,93
Cádiz	28.304	835,80	82.545	794,99	50.371	520,38
Córdoba	14.497	641,27	92.547	635,27	41.387	442,30
Granada	24.740	682,33	91.522	643,37	42.231	444,39
Huelva	13.103	679,35	42.524	745,40	23.945	496,28
Jaén	16.003	656,51	69.231	642,97	35.427	464,78
Málaga	34.663	782,23	107.274	703,48	56.580	474,17
Sevilla	56.675	684,27	155.646	735,99	82.057	497,35
ARAGON	22.751	833,37	167.211	768,31	73.619	509,40
Huesca	3.805	742,07	28.583	705,90	13.747	487,60
Teruel	2.400	733,90	24.417	699,33	9.144	449,13
Zaragoza	16.546	868,80	114.211	798,67	50.728	526,17
ASTURIAS	35.311	950,64	161.687	940,61	83.659	544,20
ILLES BALEARS	18.853	691,51	91.901	676,73	41.353	446,10
CANARIAS	28.161	672,42	122.263	734,78	67.047	490,54
Palmas (Las)	17.068	673,36	62.076	749,74	34.287	492,72
S.C.Tenerife	11.093	670,96	60.187	719,35	32.760	488,26
CANTABRIA	13.265	811,19	74.000	786,35	34.094	500,24
CASTILLA Y LEON	43.043	777,73	356.330	722,64	155.093	482,04
Avila	2.526	638,10	23.276	636,67	10.954	465,85
Burgos	4.471	815,59	52.214	745,47	21.256	478,77
León	12.277	816,70	87.577	728,16	36.333	466,04
Palencia	3.640	772,50	23.303	740,34	11.544	502,39
Salamanca	4.123	690,74	46.508	675,56	20.428	481,39
Segovia	2.157	680,64	19.491	699,57	9.067	478,39
Soria	1.258	669,33	14.865	680,17	5.770	456,69
Valladolid	9.142	867,85	56.064	844,77	25.509	535,02
Zamora	3.449	663,05	33.032	611,78	14.232	442,33
CASTILLA-LA MANCHA	32.362	685,52	189.372	691,59	91.652	490,74
Albacete	5.735	631,43	38.207	660,37	18.265	479,34
Ciudad Real	10.997	702,91	48.373	726,36	26.586	510,15
Cuenca	3.535	610,75	25.956	637,91	11.694	470,36
Guadalajara	3.620	824,23	19.356	773,36	8.308	516,48
Toledo	8.475	671,49	57.480	679,80	26.799	480,16
CATALUNA	159.651	783,20	899.784	766,21	373.467	501,15
Barcelona	126.009	801,19	673.353	798,01	279.059	519,55
Girona	11.143	666,50	86.486	667,61	34.029	436,88
Lleida	9.509	697,02	54.179	634,91	24.888	433,78
Tarragona	12.990	771,89	85.766	698,89	35.491	465,35
C. VALENCIANA	85.885	696,35	483.432	683,25	225.190	471,34
Alicante	22.716	630,72	158.444	660,26	71.124	459,45
Castellón	9.927	688,64	71.026	631,30	28.781	430,71
Valencia	53.242	725,79	253.962	712,12	125.285	487,42
EXTREMADURA	20.688	617,07	110.397	637,35	59.291	473,59
Badajoz	12.749	629,73	60.472	651,46	35.123	486,35
Cáceres	7.939	596,75	49.925	620,26	24.168	455,06
GALICIA	65.147	648,30	433.290	618,44	176.719	416,40
Coruña (A)	25.091	675,22	158.172	656,78	68.420	448,13
Lugo	9.150	602,76	79.935	553,77	29.639	353,28
Ourense	8.956	612,35	70.855	536,25	25.992	360,11
Pontevedra	21.950	651,19	124.328	658,09	52.668	438,47
MADRID	66.464	872,26	544.169	913,16	244.710	565,59
MURCIA	29.640	626,60	116.976	668,69	55.689	457,50
NAVARRA	10.856	909,85	69.532	837,82	28.203	525,52
PAIS VASCO	43.585	980,09	283.015	952,58	126.375	589,99
Alava	5.266	991,58	37.340	932,39	14.596	562,75
Guipúzcoa	15.780	973,39	97.501	920,59	40.374	584,19
Vizcaya	22.539	982,10	148.174	978,71	71.405	598,84
RIOJA (LA)	5.757	746,14	38.074	700,43	15.222	483,08
Ceuta	753	961,23	3.742	876,16	2.492	541,32
Melilla	1.074	861,97	2.964	818,01	2.249	505,15
TOTAL	879.683	757,54	4.839.445	754,73	2.213.317	496,59

NÚMERO DE PENSIONES Y PENSIÓN MEDIA

1 DE FEBRERO DE 2007

COMUNIDADES AUTÓNOMAS	ORFANDAD		FAVOR DE FAMILIARES		TOTAL	
	Número	Pensión media	Número	Pensión media	Número	Pensión media
ANDALUCIA	53.003	279,27	7.510	374,37	1.305.449	618,83
Almería	3.638	262,11	331	334,18	87.633	540,42
Cádiz	8.241	288,41	1.458	372,28	170.919	692,79
Córdoba	5.611	277,37	942	362,15	154.984	569,69
Granada	5.808	273,14	791	378,02	165.092	584,01
Huelva	3.402	280,74	557	373,36	83.531	642,22
Jaén	4.892	270,09	592	356,15	126.145	578,84
Málaga	8.653	280,76	1.041	379,30	208.211	635,09
Sevilla	12.758	284,01	1.798	391,74	308.934	642,45
ARAGON	6.817	319,97	1.157	417,62	271.555	690,82
Huesca	1.157	309,33	152	402,16	47.444	634,91
Teruel	792	316,96	104	371,75	36.857	630,37
Zaragoza	4.868	322,99	901	425,53	187.254	716,88
ASTURIAS	7.725	355,00	1.628	510,21	290.010	809,46
ILLES BALEARS	4.532	266,29	159	294,70	156.798	605,43
CANARIAS	12.736	275,35	1.576	399,69	231.783	629,03
Palmas (Las)	7.061	279,92	871	397,11	121.363	636,52
S.C.Tenerife	5.675	269,66	705	402,88	110.420	620,80
CANTABRIA	3.686	320,93	948	422,77	125.993	695,19
CASTILLA Y LEON	16.806	316,10	3.864	402,42	575.136	647,85
Avila	1.200	317,30	250	365,60	38.206	575,99
Burgos	2.440	322,21	399	445,54	80.780	664,91
León	3.790	316,36	900	458,71	140.877	655,48
Palencia	1.264	322,22	349	395,03	40.100	658,57
Salamanca	2.309	309,28	633	357,90	74.001	608,66
Segovia	970	320,50	186	367,00	31.871	621,89
Soria	563	320,29	147	367,26	22.603	611,52
Valladolid	2.746	317,38	627	406,04	94.088	744,72
Zamora	1.524	303,37	373	353,07	52.610	558,53
CASTILLA-LA MANCHA	11.296	297,00	2.176	365,21	326.858	618,86
Albacete	2.209	290,11	521	355,36	64.937	591,86
Ciudad Real	3.527	302,31	689	374,40	90.172	640,48
Cuenca	1.292	294,09	290	359,53	42.767	577,58
Guadalajara	1.071	323,77	166	376,79	32.521	696,57
Toledo	3.197	288,11	510	362,33	96.461	608,94
CATALUNA	33.860	300,59	1.878	384,84	1.468.640	689,43
Barcelona	25.151	309,12	1.471	384,63	1.105.043	716,38
Girona	2.836	266,13	104	399,96	134.598	600,52
Lleida	2.282	271,80	85	381,05	90.943	577,01
Tarragona	3.591	286,31	218	380,50	138.056	634,49
C. VALENCIANA	26.630	283,59	2.596	362,17	823.733	612,75
Alicante	8.838	264,72	1.064	368,91	262.186	588,71
Castellón	3.045	287,05	254	362,51	113.033	575,38
Valencia	14.747	294,18	1.278	356,49	448.514	636,22
EXTREMADURA	8.383	281,64	1.470	379,24	200.229	569,98
Badajoz	5.268	277,26	1.041	374,17	114.653	578,75
Cáceres	3.115	289,04	429	391,53	85.576	558,22
GALICIA	19.970	291,31	5.272	366,26	700.398	559,02
Coruña (A)	8.182	300,37	1.910	376,35	261.775	590,82
Lugo	2.633	278,73	682	337,09	122.039	501,61
Ourense	2.419	286,16	1.089	361,34	109.311	493,32
Pontevedra	6.736	287,07	1.591	370,02	207.273	587,29
MADRID	26.609	328,78	3.616	388,32	885.568	794,34
MURCIA	8.155	275,42	673	377,41	211.133	590,96
NAVARRA	3.150	314,93	534	472,14	112.275	749,93
PAIS VASCO	12.854	350,79	3.065	464,47	468.894	837,72
Alava	1.457	343,86	247	393,19	58.906	829,27
Guipúzcoa	4.081	349,57	929	476,46	158.665	822,95
Vizcaya	7.316	352,85	1.889	467,90	251.323	849,03
RIOJA (LA)	1.504	310,70	241	404,66	60.798	639,53
Ceuta	440	287,59	57	400,21	7.484	735,00
Melilla	508	261,59	62	351,15	6.857	676,84
TOTAL	258.664	299,31	38.482	394,47	8.229.591	669,60

EVOLUCIÓN DEL NÚMERO DE PENSIONES Y PENSIÓN MEDIA

1 DE FEBRERO DE 2007

COMUNIDADES AUTÓNOMAS	NÚMERO DE PENSIONES	% SOBRE TOTAL NACIONAL	% DE AUMENTO SOBRE EL MISMO MES DEL AÑO ANTERIOR	PENSIÓN MEDIA EN EUROS	% SOBRE PENSIÓN MEDIA NACIONAL	% DE AUMENTO SOBRE EL MISMO MES DEL AÑO ANTERIOR
ANDALUCIA	1.305.449	15,9%	1,4%	618,83	92,4%	4,9%
Almería	87.633	1,1%	1,2%	540,42	80,7%	4,9%
Cádiz	170.919	2,1%	2,3%	692,79	103,5%	5,4%
Córdoba	154.984	1,9%	0,8%	569,69	85,1%	4,7%
Granada	165.092	2,0%	1,0%	584,01	87,2%	4,7%
Huelva	83.531	1,0%	0,8%	642,22	95,9%	4,9%
Jaén	126.145	1,5%	0,7%	578,84	86,4%	4,9%
Málaga	208.211	2,5%	2,0%	635,09	94,8%	4,9%
Sevilla	308.934	3,8%	1,8%	642,45	95,9%	4,8%
ARAGÓN	271.555	3,3%	1,2%	690,82	103,2%	5,3%
Huesca	47.444	0,6%	0,5%	634,91	94,8%	4,9%
Teruel	36.857	0,4%	-0,2%	630,37	94,1%	4,9%
Zaragoza	187.254	2,3%	1,7%	716,88	107,1%	5,4%
ASTURIAS	290.010	3,5%	1,0%	809,46	120,9%	4,8%
ILLES BALEARS	156.798	1,9%	0,9%	605,43	90,4%	5,0%
CANARIAS	231.783	2,8%	2,7%	629,03	93,9%	4,9%
Palmas (Las)	121.363	1,5%	2,8%	636,52	95,1%	4,8%
S.C.Tenerife	110.420	1,3%	2,6%	620,80	92,7%	5,0%
CANTABRIA	125.993	1,5%	0,9%	695,19	103,8%	5,1%
CASTILLA Y LEÓN	575.136	7,0%	0,6%	647,85	96,8%	5,1%
Ávila	38.206	0,5%	-0,1%	575,99	86,0%	5,3%
Burgos	80.780	1,0%	1,0%	664,91	99,3%	5,4%
León	140.877	1,7%	0,2%	655,48	97,9%	4,5%
Palencia	40.100	0,5%	0,8%	658,57	98,4%	5,0%
Salamanca	74.001	0,9%	0,6%	608,66	90,9%	5,3%
Segovia	31.871	0,4%	0,4%	621,89	92,9%	5,0%
Soria	22.603	0,3%	0,1%	611,52	91,3%	5,3%
Valladolid	94.088	1,1%	1,9%	744,72	111,2%	5,1%
Zamora	52.610	0,6%	-0,4%	558,53	83,4%	5,3%
CASTILLA LA MANCHA	326.858	4,0%	0,9%	618,86	92,4%	5,4%
Albacete	64.937	0,8%	0,7%	591,86	88,4%	5,4%
Ciudad Real	90.172	1,1%	0,6%	640,48	95,7%	5,2%
Cuenca	42.767	0,5%	0,0%	577,58	86,3%	5,2%
Guadalajara	32.521	0,4%	2,1%	696,57	104,0%	5,3%
Toledo	96.461	1,2%	1,2%	608,94	90,9%	5,6%
CATALUÑA	1.468.640	17,8%	1,7%	689,43	103,0%	4,9%
Barcelona	1.105.043	13,4%	1,7%	716,38	107,0%	4,9%
Girona	134.598	1,6%	1,5%	600,52	89,7%	5,0%
Lleida	90.943	1,1%	0,6%	577,01	86,2%	4,9%
Tarragona	138.056	1,7%	2,3%	634,49	94,8%	5,3%
C. VALENCIANA	823.733	10,0%	1,9%	612,75	91,5%	5,0%
Alicante	262.186	3,2%	2,2%	588,71	87,9%	4,9%
Castellón	113.033	1,4%	1,5%	575,38	85,9%	5,4%
Valencia	448.514	5,5%	1,9%	636,22	95,0%	5,0%
EXTREMADURA	200.229	2,4%	0,6%	569,98	85,1%	5,2%
Badajoz	114.653	1,4%	0,6%	578,75	86,4%	5,1%
Cáceres	85.576	1,0%	0,7%	558,22	83,4%	5,2%
GALICIA	700.398	8,5%	0,8%	559,02	83,5%	5,0%
Coruña (A)	261.775	3,2%	1,1%	590,82	88,2%	5,0%
Lugo	122.039	1,5%	-0,1%	501,61	74,9%	4,9%
Ourense	109.311	1,3%	-0,1%	493,32	73,7%	4,9%
Pontevedra	207.273	2,5%	1,6%	587,29	87,7%	5,0%
MADRID	885.568	10,8%	2,3%	794,34	118,6%	4,8%
MURCIA	211.133	2,6%	1,3%	590,96	88,3%	4,7%
NAVARRA	112.275	1,4%	2,2%	749,93	112,0%	5,3%
PAIS VASCO	468.894	5,7%	1,8%	837,72	125,1%	4,6%
Alava	58.906	0,7%	2,9%	829,27	123,8%	5,2%
Guipúzcoa	158.665	1,9%	1,9%	822,95	122,9%	4,5%
Vizcaya	251.323	3,1%	1,5%	849,03	126,8%	4,5%
RIOJA (LA)	60.798	0,7%	1,9%	639,53	95,5%	5,0%
Ceuta	7.484	0,1%	1,1%	735,00	109,8%	4,7%
Melilla	6.857	0,1%	0,5%	676,84	101,1%	4,3%
TOTAL	8.229.591	100,0%	1,5%	669,60	100,0%	5,0%